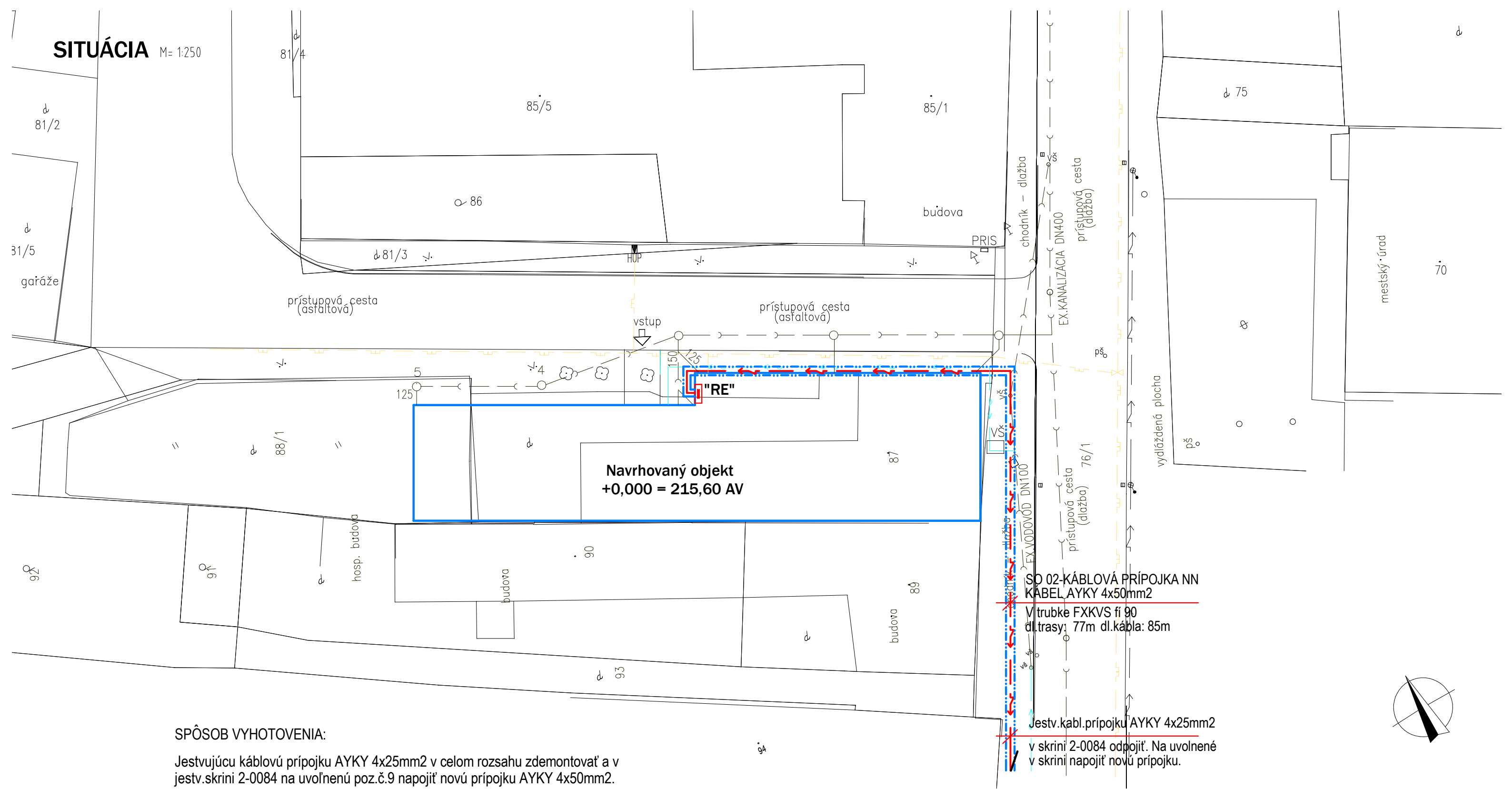


SITUÁCIA M= 1:250



SPÔSOB VYHOTOVENIA:

Jestvujúcu káblovú prípojku AYKY 4x25mm2 v celom rozsahu zdemontovať a v jestv.skrini 2-0084 na uvoľnenú poz.č.9 napojiť novú prípojku AYKY 4x50mm2. Trasa prípojky vedie v chodníku. Trasa vid' výkres.

ELEKTRICKÁ SIEŤ: 3NPE,50Hz,230/400V,TN-C.

Ochrana pred zásahom el. prúdom STN 332000-4-41:2007

Ochranné opatrenia : samočinné odpojenie napájania.

požiadavky na základnú ochranu (ochrana pred priamym dotykom)

- príloha A: A1 - základná izolácia živých častí
- A2 - zábrany, kryty.

- príloha B: Prekážky a umiestnenie mimo dosah

požiadavky na ochranu pri poruche(ochrana pred nepriamym dotykom) :čl. 411.3

- Ochranné uzemnenie a ochranné pospájanie čl.411.3.1
- Samočinné odpojenie pri poruche čl.411.3.2

Autor návrhu	Ing. Bátory Viliam	Projektant stavby	Ing. Bátory Viliam	ING. BÁTORY VILIAM SÚKROMNÝ PROJEKTOVÝ A INŽINIERSKY PODNIK Predmestská 32, 010 01 Žilina IČO: 33 354 847	
Zodp. projektant	Ing. Bátory Viliam, Ing. Ivana Majčinová				
Vypracoval	Ing. ŠIRO Pavol.				
Stavebník	Mesto Bánovce nad Bebravou				
Miesto stavby	Bánovce nad Bebravou, Farská ulica		Parcela 87,88/1	Stupeň PD	PSP
Stavba CENTRUM INTEGROVANEJ ZDRAVOTNEJ STAROSTLIVOSTI, DENNÉ CENTRUM PRE SENIOROV, DENNÝ STACIONÁR V MESTE BÁNOVCE NAD BEBRAVOU				Profesia	ELEKTRO
				Dátum	07/2020
				Č. zák.	1/2019
				Formát	2xA4
Klasifikácia stavby	1264 – občianske, bytové a zdravotnícke stavby			Profesia	Číslo výkresu
Obsah Situácia - SO 02 Káblová prípojka NN				EL.	VE/1